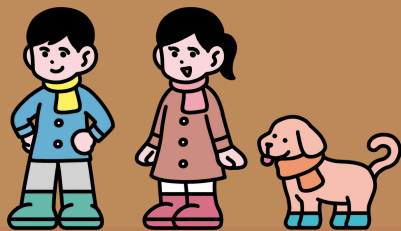


まごころサポート

ぜひご覧ください😊



SNSにて
毎日活動
報告中



いわきあしび店

Vol.7 R6.11月号

11月活動報告

人気
No.1



通院サポート



通院
サポート



不用品回収サポート

介護福祉士をはじめ、介護職員としての経験が長い
コンシェルジュが送迎付きで通院のお付き添いをします。

協力業者さんと一緒に
ご自宅等の不用品をまと
めて回収・処分します。
お客さんは座っている
だけで全て片付きます。

エアコンクリーニング



人気
No.2

クリーニング中!

高圧洗浄機を使用してエアコン内部まで洗浄します。
設置環境などにより高圧洗浄が難しい場合には
フィルターや外カバーをお掃除します。

※お掃除機能付きエアコンにつきましてはご相談ください。



エアコンフィルター清掃など

天井の蜘蛛の巣とりは
サービスです

外カバーも
一枚上げました!

設置環境や機種によりクリーニングが難しいエアコンの場合には、
フィルター洗浄やダストボックスの清掃等をサポート致します😊

ご相談だけでも大歓迎です!お気軽にお電話ください!

まごころサポート

★店舗直通メールでもお問い合わせください! Mail:manabu-magokoro@deiasibi.jp

0120-979-141

受付時間 8:00~18:00 (土・日・祝も毎日受付中) 繋がらない場合は、折り返しお電話をさせていただきます。

いわきあしび店

福島県いわき市内郷内町金坂21番地の2

事業主 株式会社WILL GOLD

お店コード

19230

お電話の際に
こちらの番号を
お伝えください

サポート外でも活動しています！



福島県認知症グループホーム協議会の福島大会へ参加してきました。フォトコンテストではグランプリ受賞です。



まごころサポートの本部であるMIKAWAYA21株式会社主催の「まごころサミット」にオンライン参加しました。まごころサポートは全国に約220店舗あり、独自のコミュニティを駆使し全国の店舗同士で情報交換をしています。



「終活と介護」講演会&事例検討会へ参加し、出席された方々と意見交換を行いました。

運営法人(株)WILL GOLDについてご紹介

いわき民報さんに
広告掲載させていただきました😊

「楽しさ」を共有するケアを目指して!

あしび

デイサービス処 あしび	グループホーム あしび	障害児通所支援 あしび	ケイ薬局
〒971-8161 いわき市 小名浜諏訪町26-1 TEL38-4656 FAX38-4666	〒973-8404 いわき市 内郷内町金坂21-2 TEL38-3306 FAX38-3031	〒971-8101 いわき市 小名浜字田ノ入1番ヤシム TEL38-6310 FAX38-6365	〒971-8122 いわき市 小名浜林城塚前54-6 TEL84-5140 FAX84-5141

これから電よろしくお願ひします!!

障害児通所支援あしびの1階
『ボク、カレー屋です。』
も絶賛営業中です😊

(株)WILL GOLDは2013年より介護サービス事業所の運営を開始しました。最初はデイサービス、その後2015年に認知症高齢者グループホームを開設しています。2018年には障害福祉事業へ参入して児童発達支援並びに放課後等デイサービス事業を、さらに2019年には調剤薬局、2021年からはカレー専門店を手掛けています。こういった多種多様な事業経験を活用し、今以上に市内の高齢者の方々のお役に立ちたいと考え、2024年4月にオープンしたのが「まごころサポートいわきあしび店」です。

∥ ご相談だけでも大歓迎です! ∥
お気軽にお電話ください。フリーダイヤルがございます



まごころサポート

★店舗直通メールでもお問い合わせください! Mail:manabu-magokoro@deiasibi.jp

0120-979-141

受付時間 8:00~18:00 (土・日・祝も毎日受付中) 繋がらない場合は、折り返しお電話をさせていただきます。

いわきあしび店

福島県いわき市内郷内町金坂21番地の2

事業主 株式会社WILL GOLD

お店コード

19230

お電話の際に
こちらの番号を
お伝えください